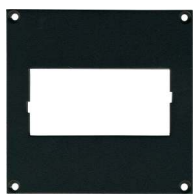


MASKOWNICE



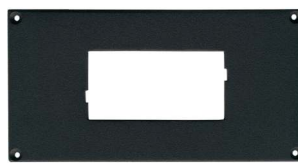
SMP-99/94

maskownica 96 x 96 mm
do montażu urządzeń
w obudowie 96 x 48 mm



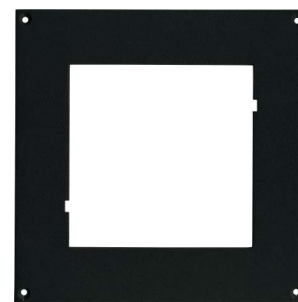
SMP-147/94

maskownica 144 x 72 mm
do montażu urządzeń
w obudowie 96 x 48 mm



SMP-147/73

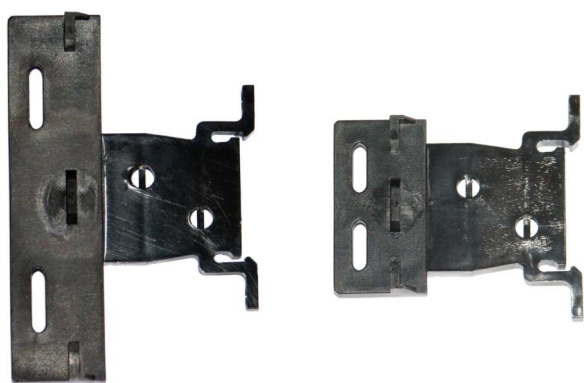
maskownica 144 x 72 mm
do montażu urządzeń
w obudowie 72 x 36 mm



SMP-1414/99

maskownica 144 x 144 mm
do montażu urządzeń
w obudowie 96 x 96 mm

ADAPTORY



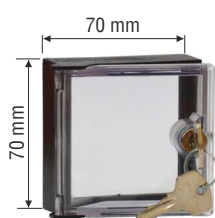
Adaptory do mocowania mierników na szynie DIN TS-35:

SRH-77/147: urządzenia w obudowie 72 x 72 mm oraz 144 x 72 mm

SRH-94: urządzenia w obudowie 96 x 48 mm

SRH-99: urządzenia w obudowie 96 x 96 mm

DRZWIČKI ZABEZPIECZAJĄCE



STD-77

drzwiczki do mierników
w obudowie 72 x 72 mm



STD-99

drzwiczki do mierników
w obudowie 96 x 96 mm

Drzwiczki transparentne o stopniu ochrony IP 54, z kluczykiem. Drzwiczki oraz ramka wykonane są metodą wtrysku, co zapewnia idealne ich dopasowanie, materiał został dobrany optymalnie aby wyeliminować ryzyko korozji przy maksymalnej wytrzymałości. Stopień ochrony IP 54 został uzyskany poprzez umieszczoną dookoła obudowy miękką gumową uszczelkę; specjalny montaż powoduje zatrzymanie się drzwiczek w ustalonym miejscu po otwarciu; Drzwiczki nie mogą być otwarte przez nieuprawnione osoby bez użycia siły lub narzędzi.



UCHWYTY MONTAŻOWE



SPH-07
uchwyty montażowe do paneli
o grubości 1÷7 mm (2 szt.)
**dostarczane standardowo
w komplecie z urządzeniem**



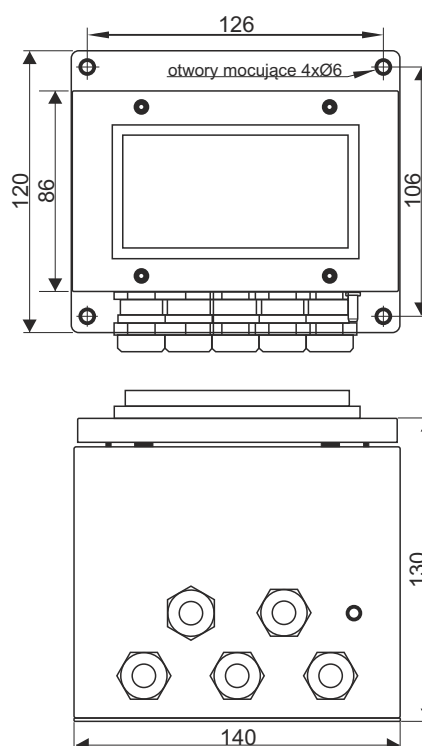
SPH-05
uchwyty montażowe do paneli
o grubości 1÷5 mm (2 szt.)



SPH-45
uchwyty montażowe do paneli
o grubości 1÷45 mm (2 szt.)

OBUDOWY

Obudowa do montażu ściennego
ze stali nierdzewnej kwasoodpornej typu 1.4301



SWH-20-3



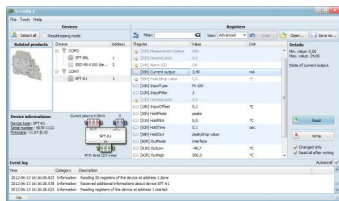
SWH-10-2



Obudowa **SWH-10/20** do montażu ściennego, wykonana z poliwęglanu odpornego na trudne warunki środowiskowe. Front obudowy przystosowany jest do zainstalowania urządzeń panelowych o typowych wymiarach. Obudowa przeznaczona została do aplikacji urządzeń pomiarowych, gdzie tradycyjny montaż jest niemożliwy lub niewygodny.

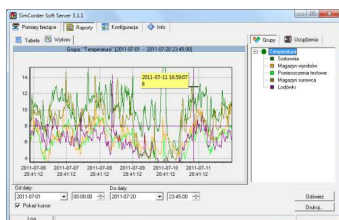


OPROGRAMOWANIE



S-Config 2 służy do jednoczesnego wykrywania urządzeń pracujących w wielu sieciach Modbus RTU oraz ich zdalnej konfiguracji. Dla każdego wykrytego urządzenia zostaje wyświetlona lista rejestrów, które użytkownik może modyfikować oraz dodatkowe informacje o parametrach urządzenia (typ, adres w sieci).

Oprogramowanie konfiguracyjne **S-Config** można pobrać bezpłatnie ze strony www.simex.pl



SimCorder Soft to aplikacja wizualizacyjna stworzona, aby usprawnić pracę z rozbudowanymi sieciami urządzeń SIMEX. Umożliwia pobieranie pomiarów, archiwizację, wizualizację, raportowanie, eksportowanie danych pomiarowych z wszystkich urządzeń w sieci oraz drukowanie wyników. Pobieranie pomiarów z urządzeń odbywa się zarówno automatycznie, jak i na żądanie. Możliwość natychmiastowego powiadomienia o stanach alarmowych poprzez SMS-y i e-maile pozwala uniknąć długich i kosztownych przestoju. W każdej chwili dostępny jest podgląd danych pomiarowych, stanów alarmowych i konfiguracji również poprzez internet.

KONWERTERY



SRS-U4

Konwerter przeznaczony jest do podłączania urządzeń nadrzędnych, posiadających wbudowany host kontroler USB, do magistrali RS-485. Funkcję urządzenia nadrzędnego systemu może pełnić np. odpowiednio oprogramowany komputer typu PC. Konwerter zapewnia pełną izolację galwaniczną (optoizolacja) między interfejsem USB, a liniami RS-485.

Wykonanie z mocowaniem na szynę DIN pozwala instalować go także w szafkach rozdzielczych.

PILOT ZASTĘPUJĄCY KLAWIATURĘ



Pilot SIR-25

Nadajnik podczerwieni - pełni funkcję klawiatury i umożliwia programowanie urządzeń firmy SIMEX wyposażonych w odbiornik podczerwieni oraz funkcję bezprzewodowej konfiguracji. Wciśnięcie dowolnego przycisku klawiatury programującej powoduje wysłanie sygnału z pilota - nadajnika podczerwieni do odbiornika podczerwieni w urządzeniu konfigurowanym. Pilot posiada pięcioprzyciskową klawiaturę, w tym przycisk funkcyjny **F/Σ/RESET**, dedykowany do bieżącej obsługi urządzeń z grupy: liczników, przepływomierzy i tachometrów. Funkcja poszczególnych klawiszy zależna jest od konfigurowanego urządzenia.

Napięcie zasilające: 3V DC - 1 bateria litowa typu CR2032 (pastylkowa)

Zasięg: od 0,5 do 5 m (zależnie od typu odbiornika)

SKRZYNKI POŁĄCZENIOWE



SP-4 lub SP-6

Skrzynka połączeniowa czujników wagowych

Skrzynki połączeniowe pozwalają na szybkie i łatwe połączenie od 2 do 6 czujników tensometrycznych w układach wagowych wieloczujnikowych (na przykład wag zbiornikowych). Duża obudowa umożliwia schowanie wewnątrz skrzynki nadmiaru przewodów od czujników wagowych, których skracanie nie jest zalecane.